

C. O. Weise GmbH & Co. KG
Deusener Straße 59
44369 Dortmund

Tel: 02 31/3 15 03-0
Fax: 02 31/3 15 03 15
Mail: info@weise.de

JAHREN
SEIT **125**
WEISE
GERÜSTBAU
www.weise.de

Die Firma C. O. Weise GmbH & Co. KG steht seit über 125 Jahren für Gerüstbau in Dortmund.

Dabei geht unsere Leistung vom Fassadengerüst, über Kirchengerüste, Schutzgerüste, Schutzdächer, temporäre Fußgängerbrücken, bis zu Hängegerüsten.

Wir liefern konventionelle Traggerüste, Abbruchgerüste, Fassadenabstützungen und Schalwagen. Außerdem gehören Brückenverschiebe zu unserem Leistungsspektrum.

Wir haben ein eigenes technisches Büro. Ingenieure und Meister betreuen die anspruchsvollen Baustellen und die Fortbildung des Personals.

Wer Lust auf technische Herausforderungen hat, ist bei uns richtig!

Wir suchen zur Verstärkung unseres Teams ab sofort

Gerüstbauer/innen Obermonteur/innen

für Arbeits- und/oder Traggerüstbau

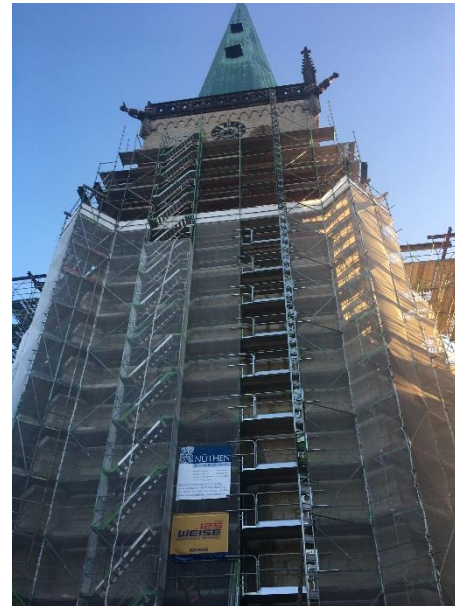
Wir bieten: Einen Job mit Zukunft und gute Aufstiegschancen

Bewerbung an:

C.O. Weise GmbH & Co. KG
Deusener Str. 59
44369 Dortmund

oder per Mail an:

bewerbung@weise.de



Sparkasse Dortmund
IBAN: DE75 4405 0199 0291 0002 31
BIC: DORTDE33XXX

Dortmunder Volksbank eG
IBAN: DE57 4416 0014 2280 2442 00
BIC: GENODEM1DOR

National-Bank AG
IBAN: DE42 3602 0030 0009 6819 22
BIC: NBAGDE33

PQ
V O B
Verein für die
Präqualifikation von
Bauunternehmen e.V.
eingetragen unter der
Registrierungsnummer
010.094210



IFO Institut für
Oberflächentechnik
GmbH
Konformität der werkseigenen
Produktionskontrolle gemäß EN 1090
nachgewiesen durch Zertifikat