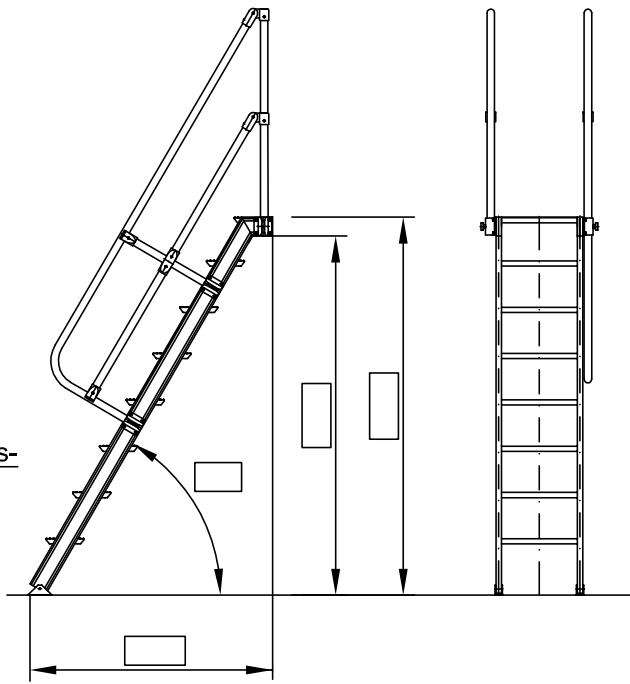


Datum =

Bemerkungen =

Kunde =

Treppe



Bodenbefestigungsplatte

- ja
- nein

Handlauf Treppe:

- ohne
 - rechts
 - links
 - beidseitig
- steckbar
 - fest

Aufstiegsseite:

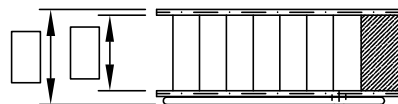
- offen
- Sicherungskette

Montageelemente

- Stützen
-
-

Stufenbelag :

- ALU-gerieft
- Gitterrost - ALU
- Gitterrost - Stahl
- Lochblech - ALU
- Lochblech - Stahl



Einsatzort

- Innenbereich
- Außenbereich

Tragfähigkeit gesamt max. 150kg
 Konstruktion nach EN ISO 14122

WEISE

Gerüste - Leiterfabrik

C. O. Weise GmbH & Co. KG | Deusener Straße 59 | 44369 Dortmund
 Fon 02 31 - 3 15 03 - 0 | Fax 02 31 - 3 15 03 - 15